

# Détecteur de mouvement **CE 2150**

## Haute Fréquence (Uni-directionnel) **HR50-Uni** Manuel d'utilisation **HOTRON LTD.**

Le HR50-UNI est un détecteur de mouvement haute performance spécifiquement conçu pour l'activation des portes automatiques.  
Pour que ce produit fonctionne de façon sûre et correcte, veuillez lire ce manuel d'utilisation attentivement.

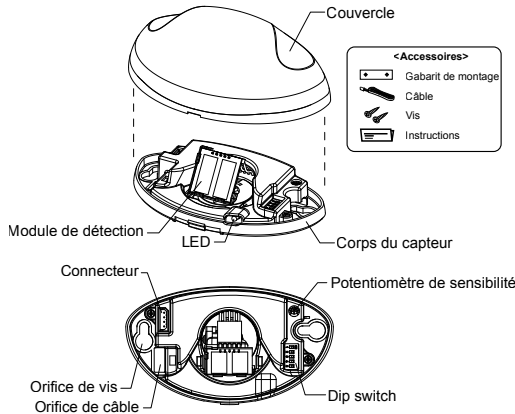


### 1 Spécifications techniques

**Alimentation électrique :** CC 12-30V, CA 12-24V  
**Dimensions :** 120mm x 70mm x 41,5mm  
(Longueur x Largeur x Hauteur)  
**Module hyperfréquence :** 24,125GHz  
**Temps de maintien :** 1-2 Sec.  
**Champ de détection :** 5 m x 3 m (La x P)  
(Hauteur 2,2 m)

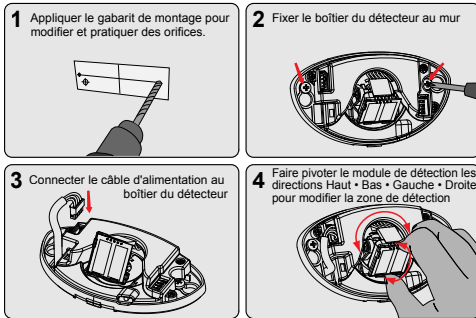
**Consommation électrique :** < 1.4 W  
**Puissance contact :** 1A / 24VCC  
**Hauteur d'install. max. :** 4.0 m  
**Température / Humidité :** -20°C-60°C / 0-90%  
**Protection internationale :** IP54

### 2 Informations générales

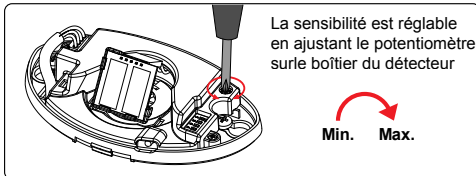


### 3 Guide d'installation

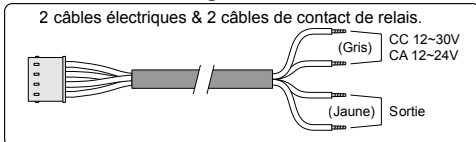
**!** L'alimentation doit être éteinte durant l'installation. Ne pas démonter ou modifier l'appareil, cela peut entraîner un feu ou un choc électrique



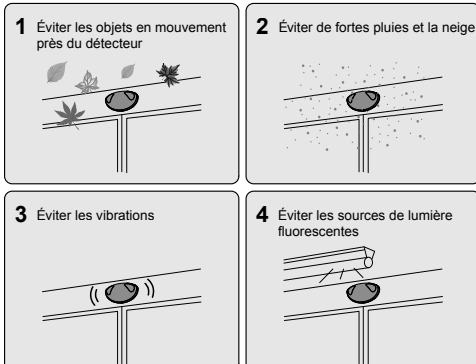
### 4 Réglage de la sensibilité



### 5 Schéma de câblage



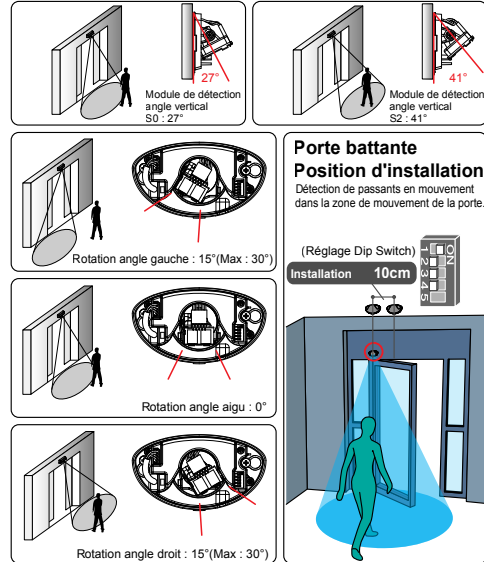
### 6 Informations de montage



**(NB)** Les spécifications de ce produit peuvent être modifiées sans information préalable

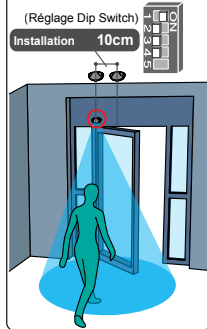
### 7 Ajustement de la position de la zone de détection

Ajuster le module de détection vers le haut ou vers le bas pour déterminer la proximité de la zone de détection par rapport à la porte. Ajuster le module de détection vers la gauche ou vers la droite pour obtenir la zone de détection latérale désirée.

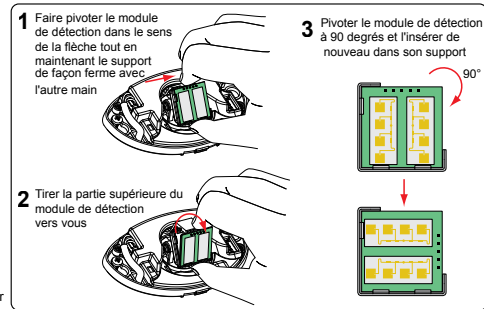


### Porte battante

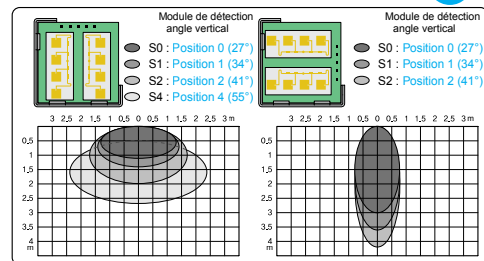
**Position d'installation**  
Détection de passants en mouvement dans la zone de mouvement de la porte.



### 8 Ajustement de la zone de détection pour large ou étroite



### 9 Champ de détection (Hauteur de montage : 2,2m) par défaut



### 10 Réglage Dip switch (Réglage Dip Switch par défaut No. : 2)

NO	Micro-interrupteurs	Direction	Mode Tortue	NO	Micro-interrupteurs	Direction	Mode Tortue
1	[Diagram]	[Diagram]	[Icon]	5	[Diagram]	[Diagram]	[Icon]
2	[Diagram]	[Diagram]	[Icon]	6	[Diagram]	[Diagram]	[Icon]
3	[Diagram]	[Diagram]	[Icon]	7	[Diagram]	[Diagram]	[Icon]
4	[Diagram]	[Diagram]	[Icon]	8	[Diagram]	[Diagram]	[Icon]
9	[Diagram]	[Diagram]	[Icon]				
10	[Diagram]	[Diagram]	[Icon]				
11	[Diagram]	[Diagram]	[Icon]				

**Mode tortue** (mode de détection à faible vitesse) **Délai d'attente du relais** 1 unité correspond à 1 seconde

### 11 Protection contre les intempéries (Vendue séparément)

